



Strommarkttreffen zum Thema Verteilungseffekte der Energiewende, 21. September 2018

Verteilungswirkungen staatlich induzierter Preisbestandteile bei Strom und Wärme

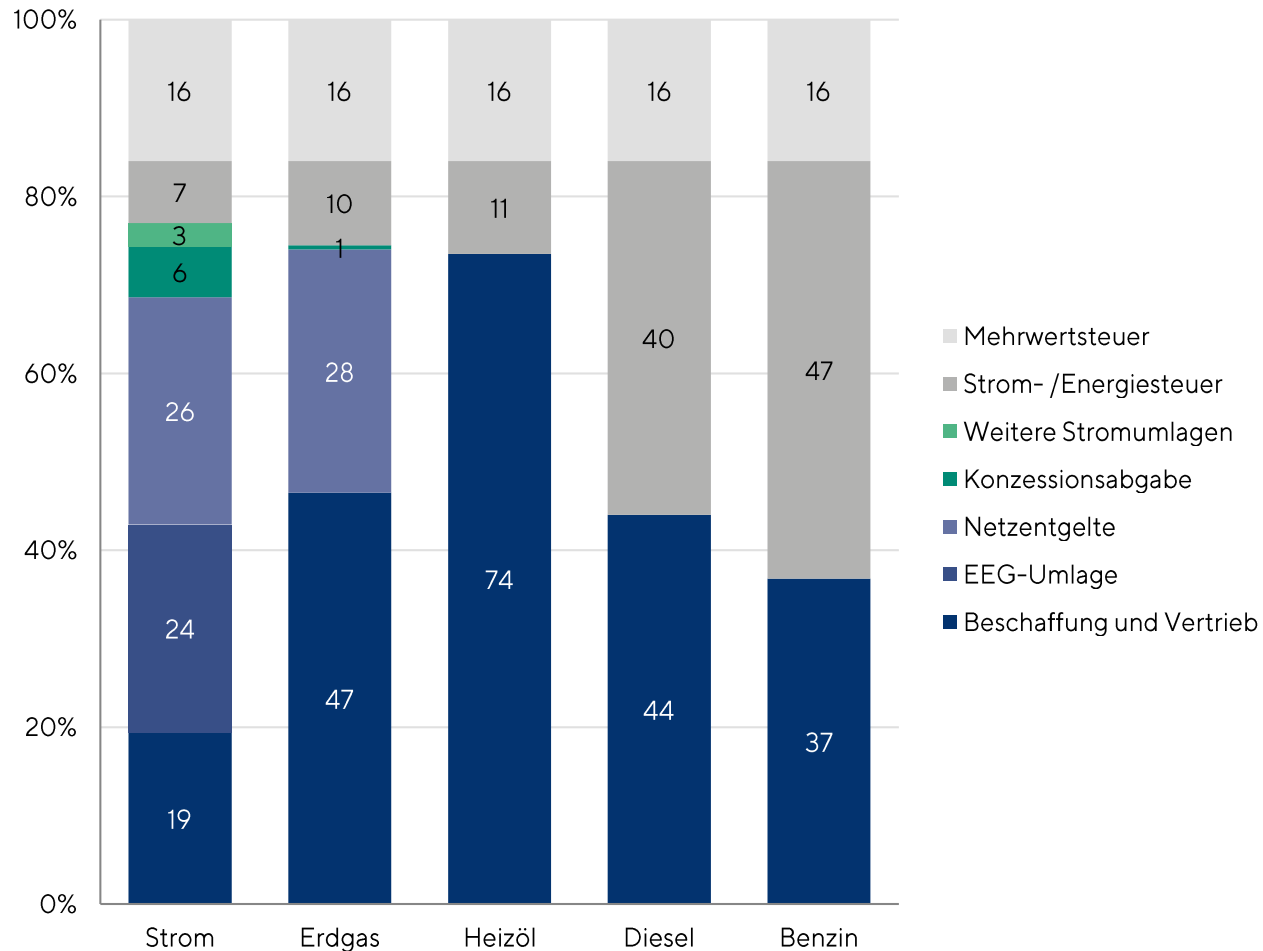
Berlin, 21. September 2018
Florian Zerzawy • Referent Energiepolitik
Forum Ökologisch-Soziale Marktwirtschaft

Welche SIPs gibt es und wozu?

Erhebungszweck	Strom	Wärme	Mobilität
a) Allgemeine Haushalts-finanzierung	<ul style="list-style-type: none"> ▶ Stromsteuer (Hauptzweck*) 	<ul style="list-style-type: none"> ▶ Energiesteuer auf Heizstoffe (Hauptzweck*) 	<ul style="list-style-type: none"> ▶ Energiesteuer auf Kraftstoffe (Hauptzweck*) ▶ Kfz-Steuer (Hauptzweck)
b) Finanzierung von Infrastrukturkosten	<ul style="list-style-type: none"> ▶ Regulierte Netzentgelte finanzieren die Stromnetze ▶ angehängte Umlagen finanzieren besondere Maßnahmen Netzausbau und Systemsicherheit ▶ Konzessionsabgabe 	<ul style="list-style-type: none"> ▶ Heterogen: Bei Erdgas regulierte Netzentgelte; bei Fernwärme direkt über die Endkundertarife finanziert ▶ Konzessionsabgabe 	<ul style="list-style-type: none"> ▶ Kfz-Steuer (Teilzweck) ▶ Energiesteuer auf Kraftstoffe (Teilzweck) ▶ LKW-Maut ▶ Geplante PKW-Maut
c) Internalisierung von externen Umweltkosten, (z.B. von THG-Emissionen)	<ul style="list-style-type: none"> ▶ Emissionshandel ▶ Stromsteuer (Teilzweck) ▶ (Kernbrennstoff-steuer)¹ 	<ul style="list-style-type: none"> ▶ Energiesteuer auf Heizstoffe (Teilzweck) 	<ul style="list-style-type: none"> ▶ Energiesteuer auf Kraftstoffe (Teilzweck) ▶ LKW-Maut
d) Finanzierung von Erzeugungs-und/oder Energie-wendekosten (außer Infrastruktur)	<ul style="list-style-type: none"> ▶ EEG-Umlage ▶ KWKG-Umlage ▶ Netzentgelte (soweit für Ersatz- oder Entschädigungsleistungen verwendet) 	<ul style="list-style-type: none"> ▶ - 	<ul style="list-style-type: none"> ▶ -

Quelle: eigene Darstellung in Anlehnung an (MELUR SH n.V.) * inkl. Gegenfinanzierung Rentenlasten als Teil der öffentlichen Haushalte durch den Ökosteueranteil

Überblick Energiepreisbestandteile private HH



Quelle : eigene Darstellung nach BDEW 2017, Anteil am Brutto-Endkundenpreis für folgende Verbräuche: Strom : 3500 kWh, Erdgas 20.000 kWh, Heizöl 2.500 l, Diesel 900 l, Superbenzin 1.050 l

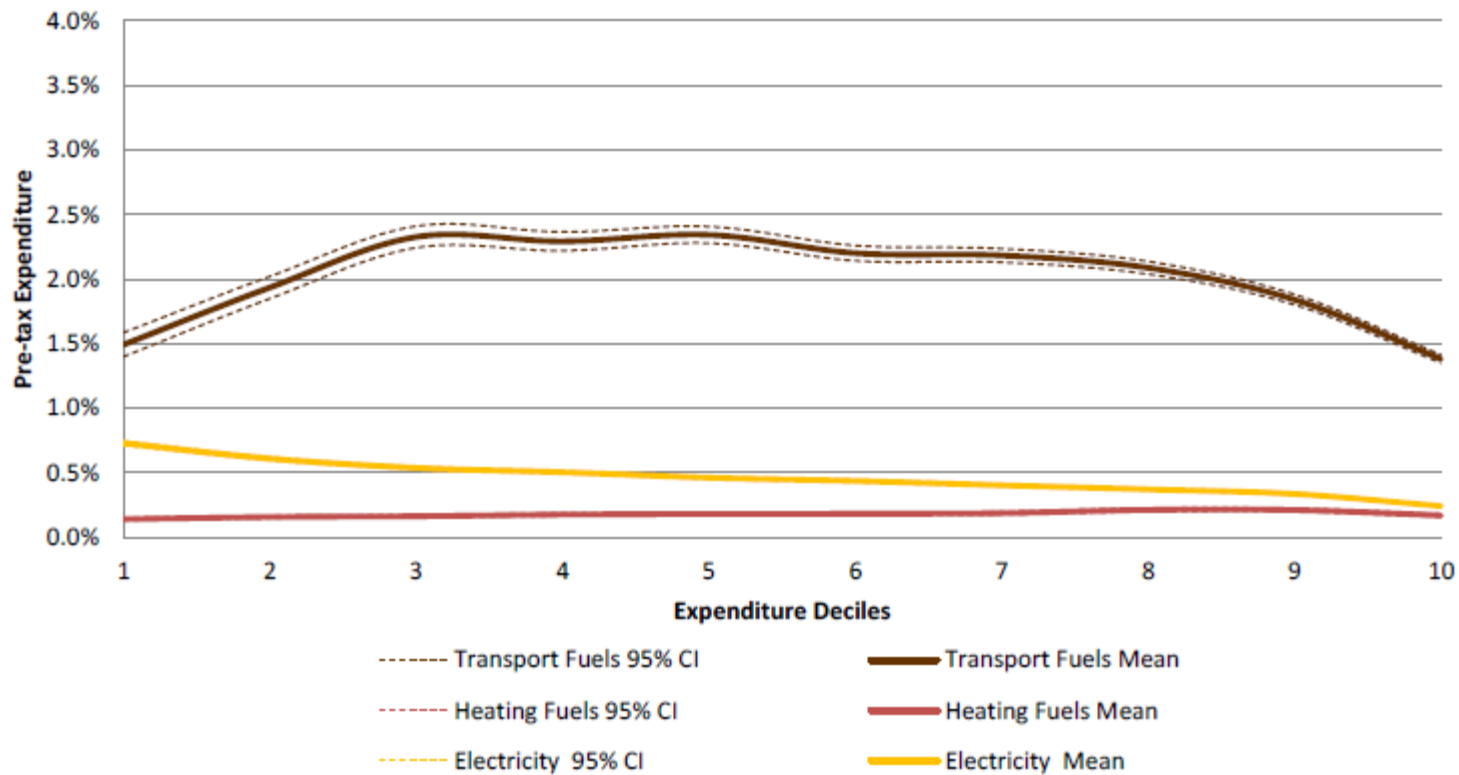
Verteilungseffekte

- Wer zahlt wieviel?
 - Haushalte vs. Industrie vs. GHD
 - Private Haushalte: Geringverdiener, Familien etc.
- SIPs werden in der Regel auf den Verbrauch (Mengen), erhoben, umweltpolitisch sinnvoll und verursachergerecht
- Aber: wirtschafts-/industriepolitisch motivierte Ausnahmen

Verteilungseffekte

Verteilungswirkung von Energiesteuern

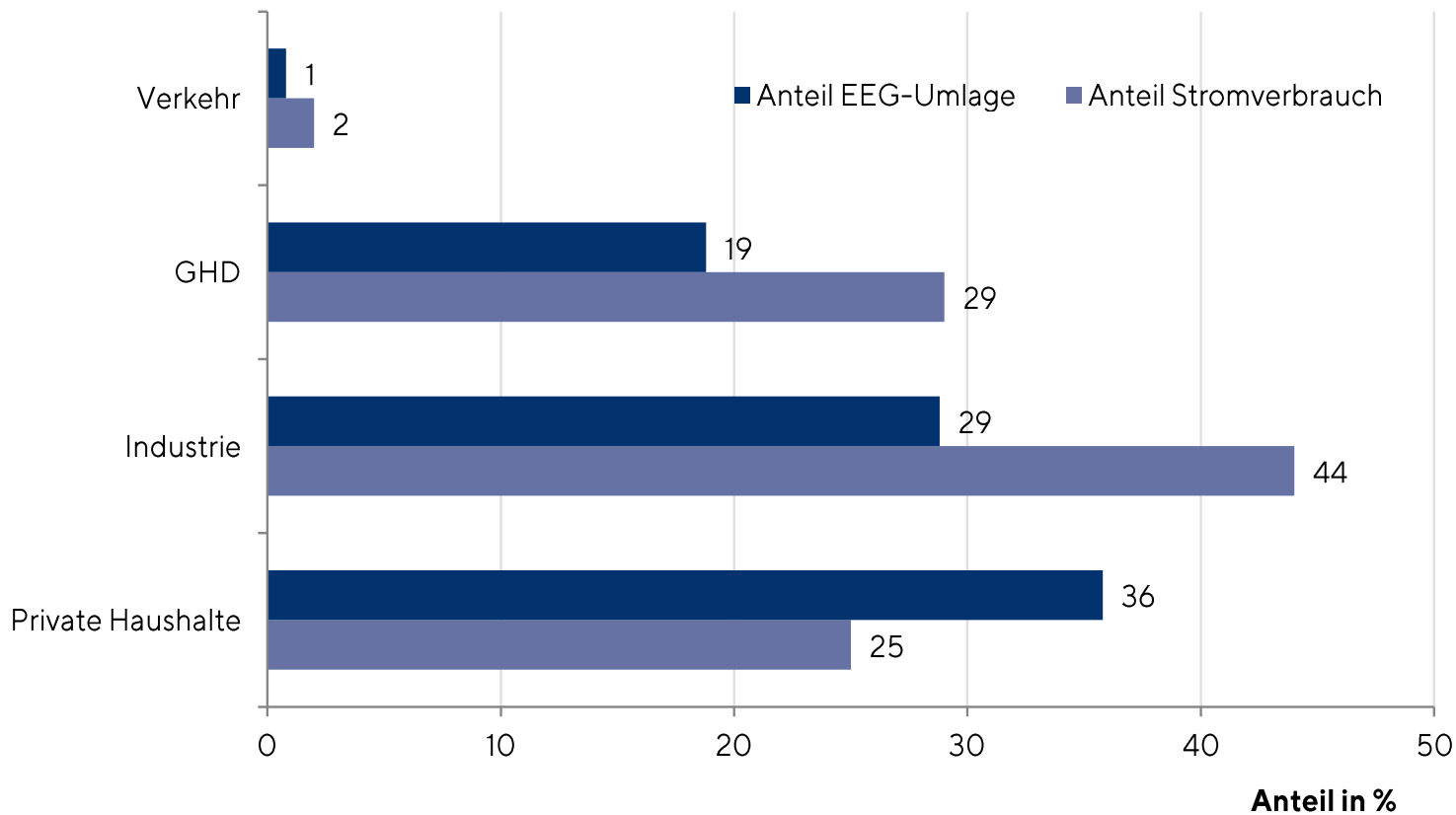
Germany



Quelle: Thomas/Flues 2015, S. 66

Beispiel EEG-Umlage

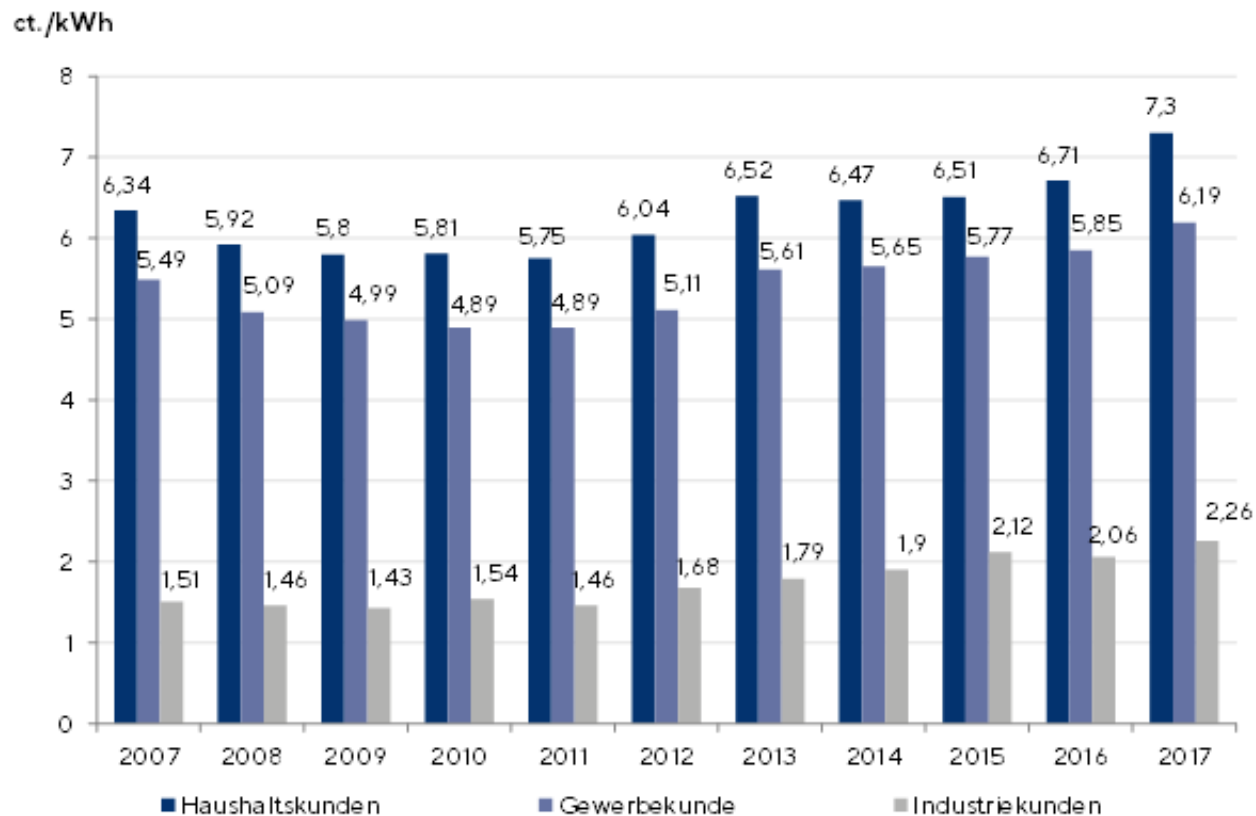
Anteiliger Stromverbrauch vs. Beteiligung an EEG-Umlage nach Sektoren



Quelle: BDEW
2018a und BMWI
2017

Beispiel Netzentgelte

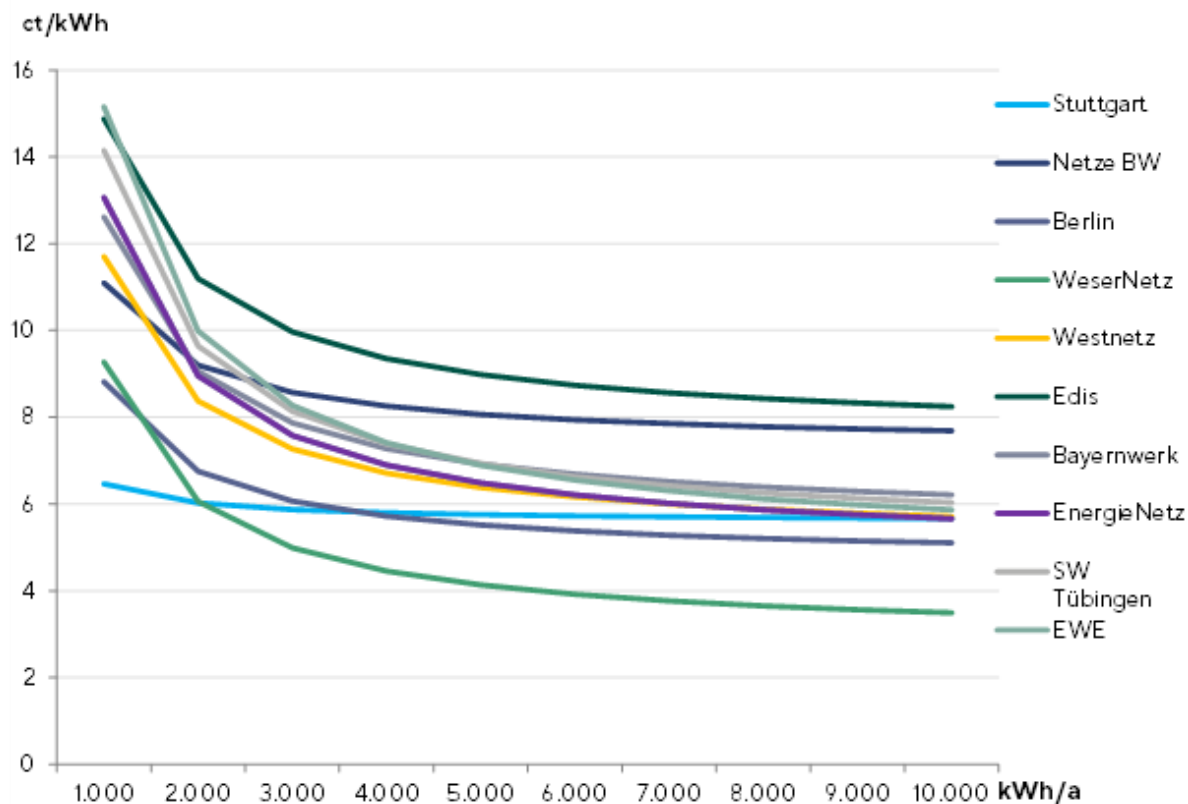
Entwicklung der Netzentgelte von 2007 bis 2017 (ct./kWh)



Quelle: eigene Darstellung nach BNetzA/BKartA 2017

Beispiel Netzentgelte

Netzentgelte je kWh in Abhängigkeit vom Jahresstromverbrauch



Quelle: eigene Darstellung
nach Agora
Energiewende/RAP 2018

Beispiel Strom- und Energiesteuer

Entlastung der Industrie bei der Energie- und Stromsteuer 2005-2016 in Mio. Euro

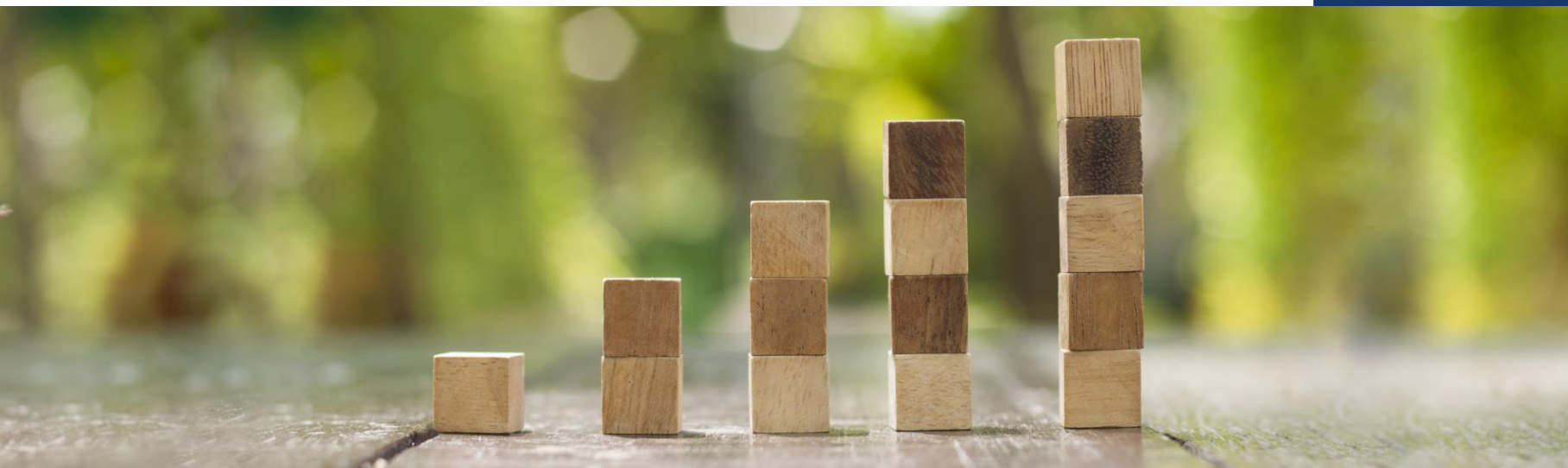
Entlastungsregelung		2005	2006	2007	2008	2009	2010	2011	2012	2013	2014	2015	2016
Allg. Steuervergünstigung	StromStG	1.850	1.850	2.100	2.100	2.200	2.200	354	994	975	1.038	1.100	1.000
	EnergieStG	342	313	236	315	317	318	274	184	145	153	159	160
Befreiung Prozesse und Verfahren	StromStG	0	16	300	300	367	393	556	722	727	738	767	720
	EnergieStG	0	117	560	586	586	590	565	611	548	589	571	590
Spitzenausgleich	StromStG	1.700	1.700	1.700	1.800	1.758	1.766	1.918	2.008	1.870	1.911	1.700	1.900
	EnergieStG	240	240	170	162	146	173	170	174	167	197	185	180
Summe		4.132	4.236	5.066	5.263	5.374	5.440	3.837	4.693	4.432	4.626	4.482	4.550

Quelle: (Bundesregierung 2007; Bundesregierung 2010; Bundesregierung 2011; Bundesregierung 2013; Bundesregierung 2015; Statistisches Bundesamt 2016a; Statistisches Bundesamt 2016b)

* Prognose der Bundesregierung im 25. Subventionsbericht

Fazit

- Grundsatz der verursachergerechten Finanzierung beibehalten
 - Aber: Soziale Abfederung für Geringverdiener außerhalb der SIPs anlegen/stärken
 - gezielte Förderung von Energieeffizienz, Aufstockung von Transferleistungen
- Ausnahmen für Industrie reduzieren
 - BesAR aus Bundeshaushalt finanzieren
 - EEG-Umlage könnte dadurch um 1,5 – 2 ct/kWh sinken



Vielen Dank für die Aufmerksamkeit!

Florian Zerzawy
Wissenschaftlicher Referent | Energiepolitik

Forum Ökologisch-Soziale Marktwirtschaft e.V.
Schwedenstraße 15a | 13357 Berlin | Deutschland
+49 (0)30 - 76 23 991 - 54 | florian.zerzawy@foes.de

