

REGELENERGIE IN DER PRAXIS



Angela Pietroni
Reiner Lemoine Institut

Berlin
02.09.2016

ÜBER ENERGY BRAINPOOL

Energy Brainpool ist der unabhängige Marktspezialist für die Energiebranche mit Fokus auf den Strom- und Energiehandel in Europa. Die Expertise von Energy Brainpool umfasst die **Analyse**, Prognose und Modellierung der Energiemärkte und -preise, wissenschaftliche und praxisnahe Studien, individuelle **Beratungsangebote** sowie **Training** und Experten-Schulungen für die Energiebranche.

Energy Brainpool verbindet langjähriges Wissen und Kompetenz mit Praxiserfahrung im Bereich der steuerbaren und fluktuierenden erneuerbaren Energien.

Analyse

- Kurz- und Langfristprognosen
- Strompreisszenarien
- Regelleistungsprognose
- Energiemarktmodell
- Studien
 - zum Energiemarktdesign
 - zur Entwicklung von Strompreisen und Preiskomponenten
 - zu den Einflüssen erneuerbarer Energien

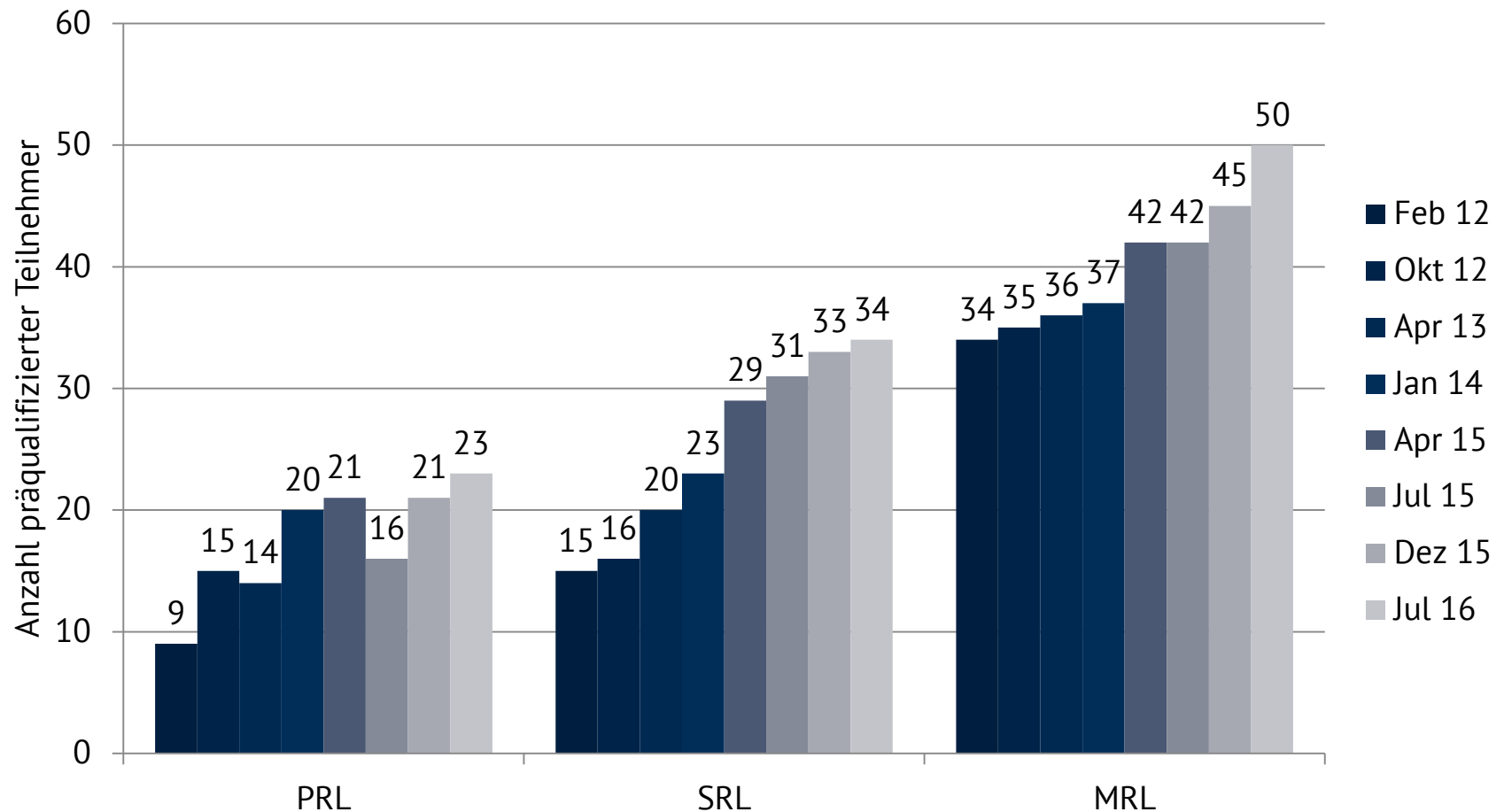
Beratung

- Entwicklung und Optimierung von Geschäftsmodellen und Vermarktungsstrategien
- Portfoliomanagement
- Risikomanagement
- Langfristige Erlösanalyse für Speicher, steuerbare und erneuerbare Energien

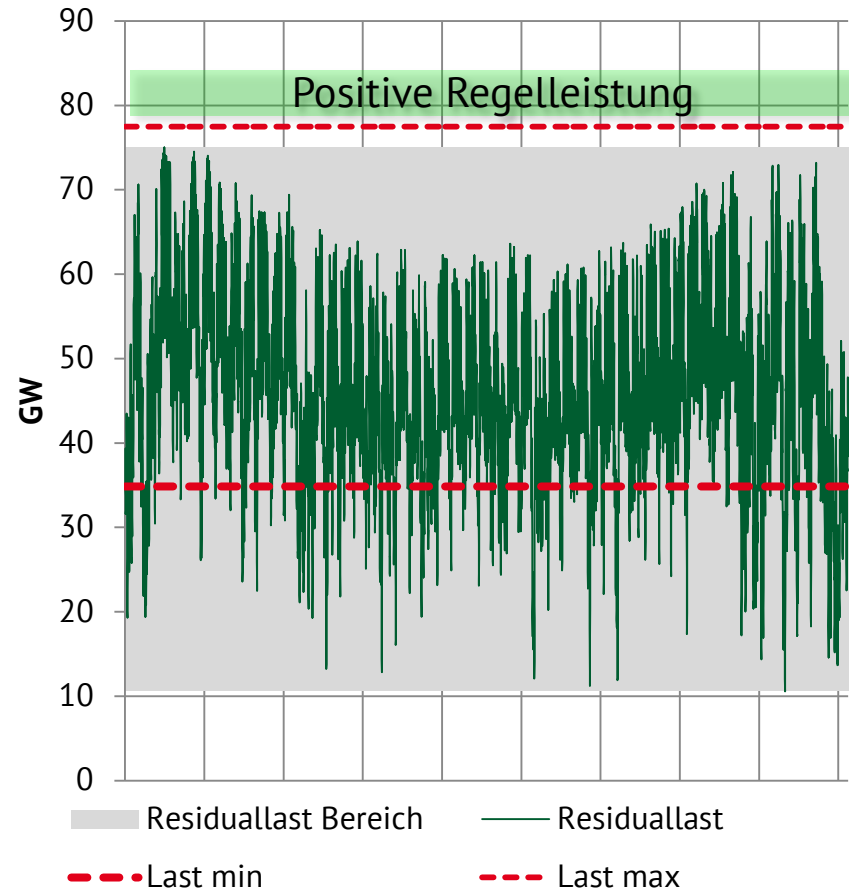
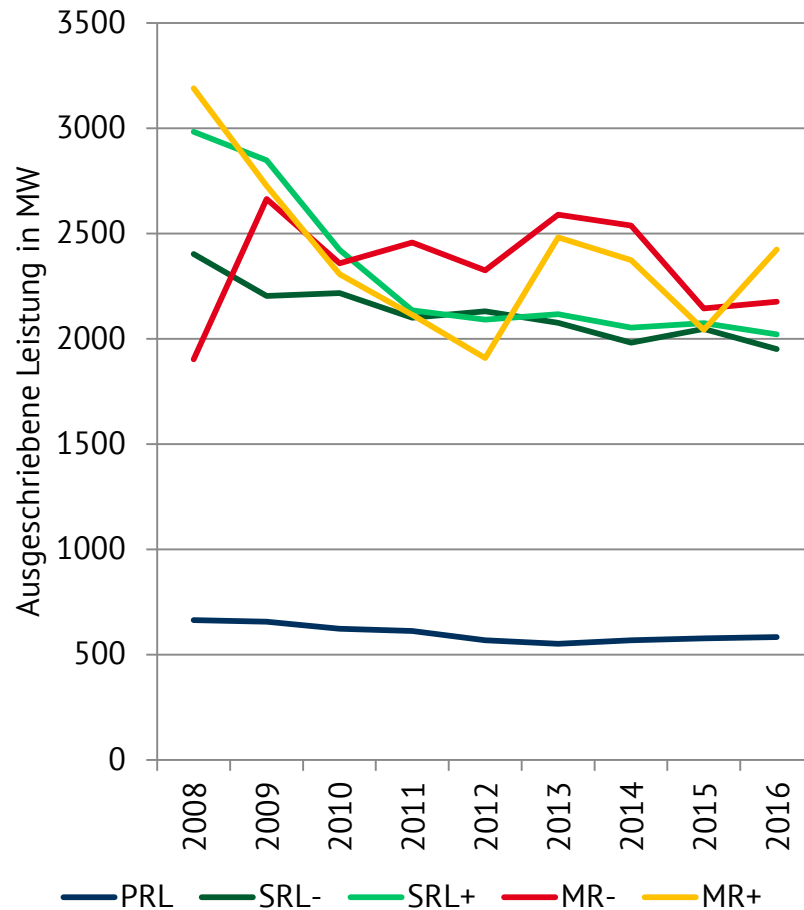
Training

- Seminare und Workshops für die Energiebranche
- Management und Face-to-Face-Schulungen
- Planspiele für den Energiehandel an Termin-, Spot- und Regelleistungsmärkten
- Workshops für internationale Akteure der Energiebranche

ANBIETERLISTE MIT PRÄQUALIFIZIERTEN ANLAGEN



AUSGESCHRIEBENE LEISTUNG IM VERGLEICH



GEBOTSSTRATEGIE

Leistungspreis

- Bestimmt Zuschlagswahrscheinlichkeit

Kalkulatorisch:

- Einpreise Opportunitätskosten Leistungsvorhaltung (day-ahead Spotmarkt)
- Einpreisung Opportunitätskosten reduzierte Flexibilität (Intradaymarkt)
- Einpreisung Abruferlöse

Strategisch:

- Anpassung Leistungspreis an Merit-Order-Kurve (Wettbewerb)

Arbeitspreis

- Bestimmt Abrufwahrscheinlichkeit

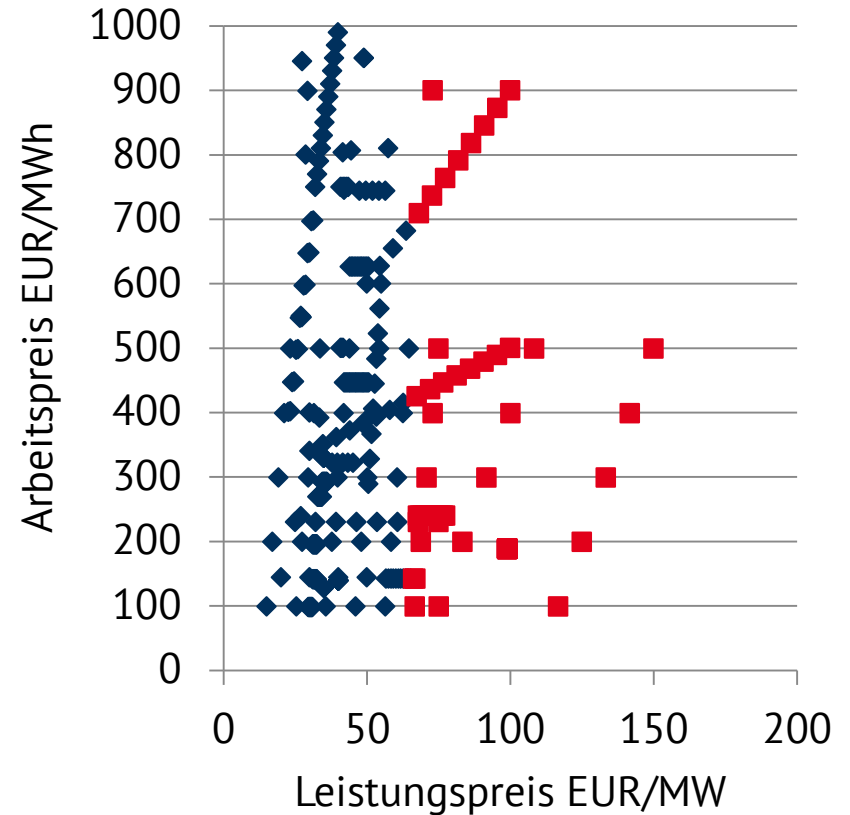
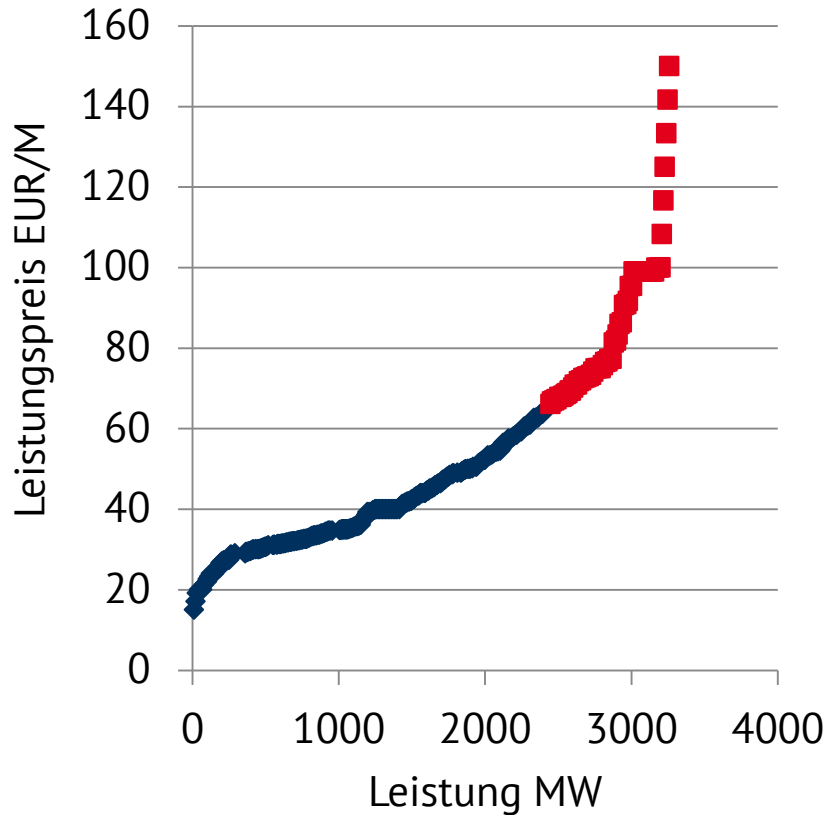
Kalkulatorisch:

- Einpreisung Brennstoffverbrauch (positive RE)
- Einpreisung Brennstoffvermeidung (negative RE)

Strategisch:

- Anpassung Arbeitspreis an angestrebte Position in Abrufreihenfolge

BIETERVERHALTEN MR+: BEISPIEL 2012

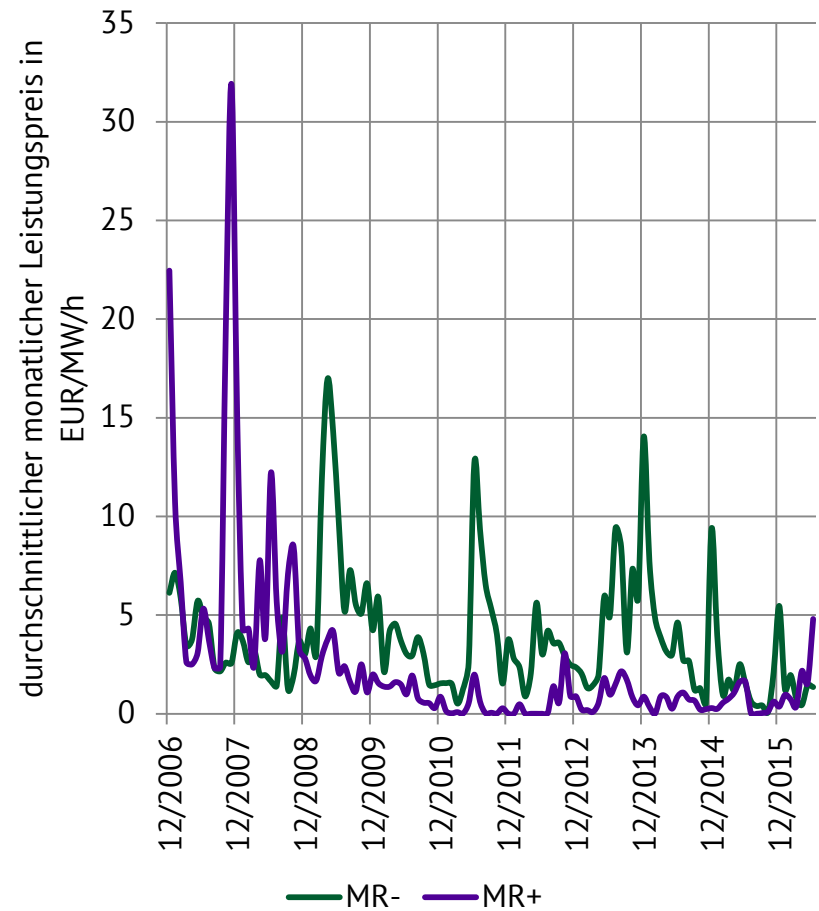
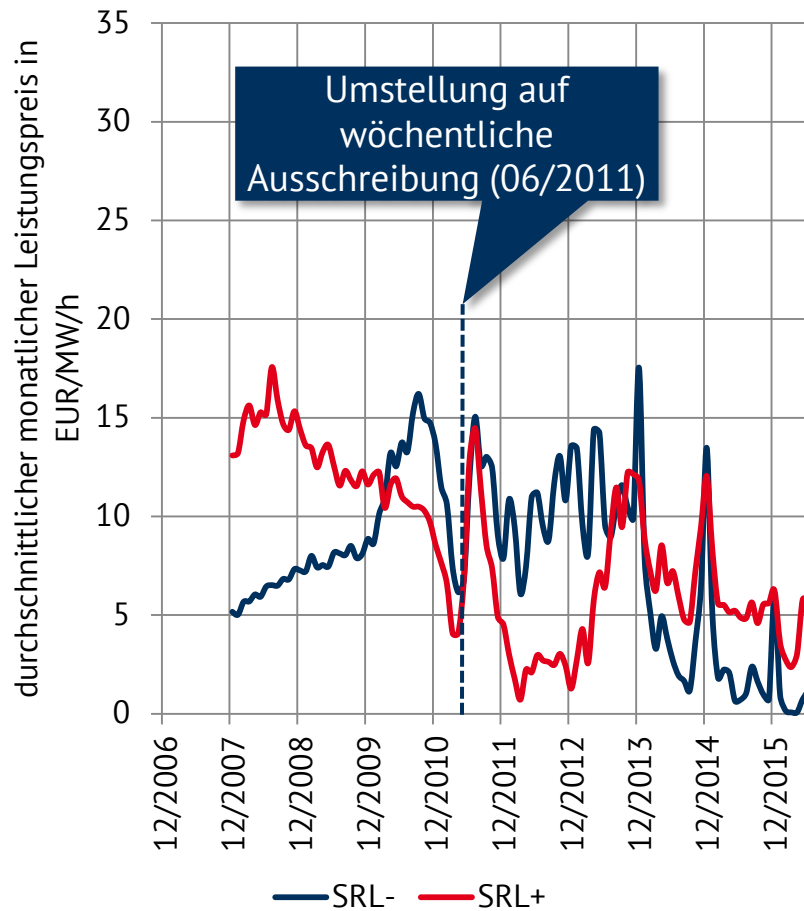


◆ Zuschlag: ja ■ Zuschlag: nein

◆ Zuschlag: ja ■ Zuschlag: nein

02.10.2012, 12-16 Uhr MR positiv

MITTLERE LEISTUNGSPREIS





Angela Pietroni
Energy Brainpool GmbH & Co. KG
Brandenburgische Straße 86/87
10713 Berlin

Tel.: +49 (0)30 76 76 54-10
Fax: +49 (0)30 76 76 54-20
www.energybrainpool.com
kontakt@energybrainpool.com